

## アースハウス 構造見学会

5 / 11 (土) 要予約

10:30~のみ

鎌倉市J邸 (延床面積 約29坪)

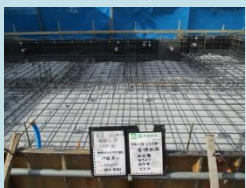
長期優良住宅・エアサイクル工法



敷地は、整然と区画された住宅地の中にある約60坪の整形地です。前面道路がやや狭く、周囲も家に囲まれています。南道路の恵まれた条件なので、日当りは申し分ありません。

夫婦2人で暮らす家ですが、客間となる和室、書斎となる和室を設け、小さな吹抜けもあるので、広さを感じる空間です。こだわりポイントは、玄関が全面洗い出し仕上げの広い土間であること。2本の障子を戸袋に引き込めば、玄関もリビングの一部に取り込まれます。また、奥様が料理関係の仕事をしているため、ステンレスのフラットキッチンを採用。坪庭を望むハーフユニットの浴室も最高です。構造材は神奈川県産の桧と杉で、骨太な木組みに加えて耐震等級3を実現。床も天井も桧板張りを多用した、木質感あふれる木の住まいです。併せて、エアサイクル工法の仕組みもご確認いただけます。

## アースハウスの「構造」はここが違います。



厚さ15cmのコンクリートの下に地中梁を造り、基礎の強度を高めます。



床下を密閉しない独立型の基礎で、床下の通気も確保。



土台には、耐久性があり腐れや虫に強い桧を使用しています。



2階の床を3重張りにし、平面剛性の強い床にしています。

※安全確保のためお願い

- ・危険な場所ではヘルメットの着用をお願いします。
- ・見学中は危ないので、お子様だけで歩き回らないようご注意ください。
- ・2階等、お子様にとって危険性があると判断した場所には、お子様の入場をご遠慮いただいております。安全のため、現場では係の者の指示に従っていただく様、ご協力をお願いいたします。

### ■お申込み方法■

電話/Eメール/当社HP申込フォームより 要 締切は イベント前日 17時

(ご予約いただいた方に、地図をお送りいたします。)